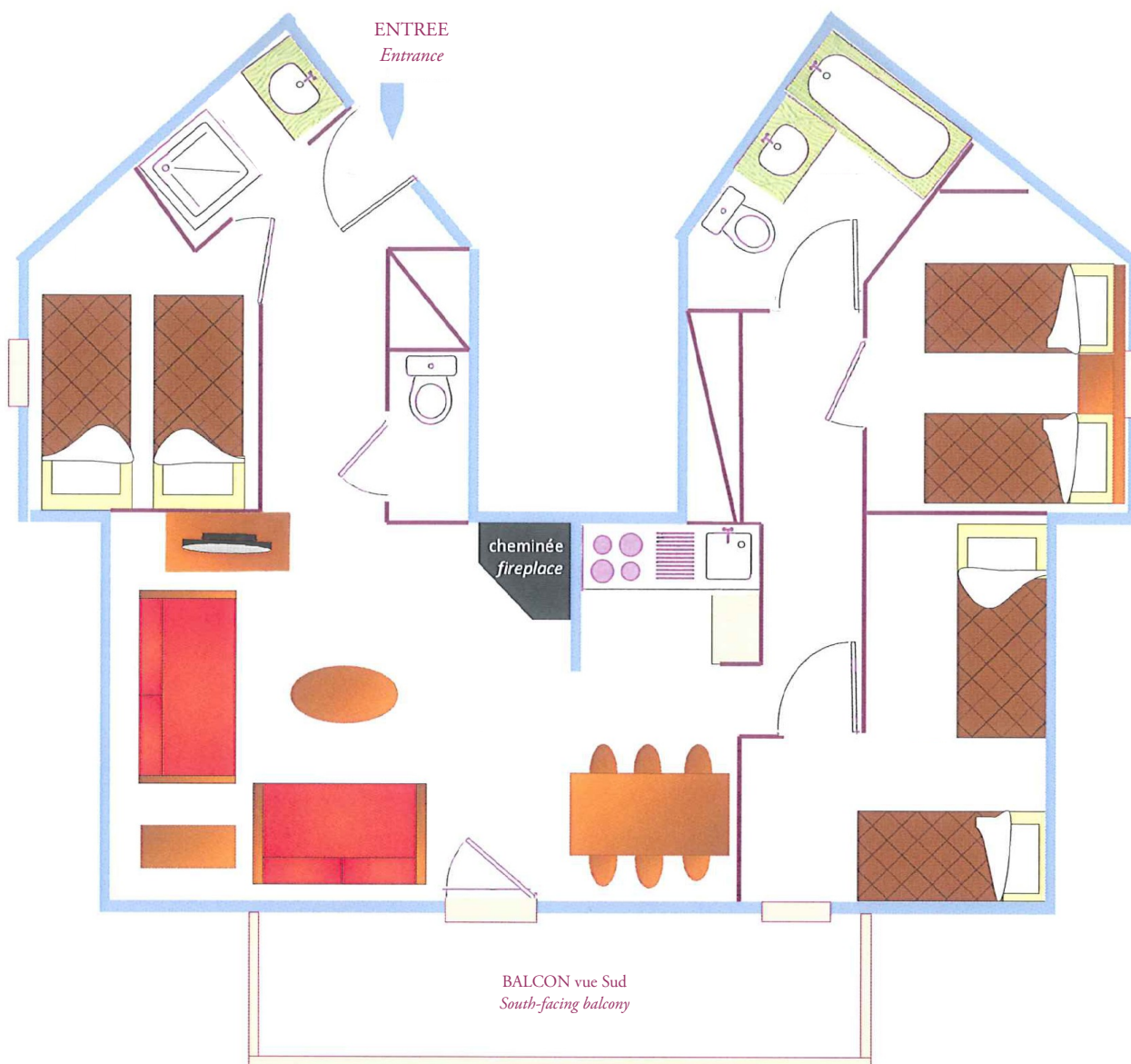


VILLAGE MONTANA ♦ VAL THORENS – Appartement 6 personnes ~80 m²

Home Sweet Home : véritable village dans un quartier ensoleillé de Val Thorens, le Village Montana s'harmonise parfaitement avec la prestigieuse station. Tout est réuni pour une détente parfaite afin de profiter au mieux de votre séjour en famille ou entre amis : lits faits à l'arrivée, linge de toilette fourni avec un changement au milieu de séjour, kit de nettoyage, torchon, nappe de table et ménage de fin de séjour inclus (excepté cuisine et vaisselle).

Résidence « Montana 1 »



Descriptif

- ♦ 2 chambres séparées avec deux lits jumeaux
- ♦ 1 chambre séparée avec deux lits jumeaux décalés
- ♦ 1 séjour mansardé avec cheminée + kitchenette équipée (plaques vitrocéramique, four traditionnel, four micro-ondes, réfrigérateur avec partie congélateur, lave-vaisselle, bouilloire, grille-pain, cafetière électrique et ustensiles de cuisine)
- ♦ 1 salle de bains avec sèche-cheveux et sèche-serviettes et toilettes
- ♦ 1 salle de douche et lavabo
- ♦ Toilettes séparées
- ♦ Téléphone direct, télévision écran plat par satellite
- ♦ Accès Wi-Fi gratuit, coffre-fort et balcon vue Sud
- ♦ 2 separate twin-bedded rooms
- ♦ 1 separate room with perpendicular beds
- ♦ 1 attic living room with fireplace + equipped kitchenette (glass-ceramic hob, traditional oven, microwave, refrigerator with freezer compartment dish washer, kettle, toaster, coffee maker and kitchen equipment)
- ♦ 1 bathroom with hairdryer, heated towel rail and toilet
- ♦ 1 shower room with washbasin
- ♦ Separate toilet
- ♦ Direct-dial telephone, flat screen satellite TV
- ♦ Free Wi-Fi access, safe and South-facing balcony